

- ・南東角地、日当り良好！
- ・2世帯可！多目的利用も可！
- ・LDK2ヶ所、トイレ4ヶ所、浴室2ヶ所、洗面脱衣室2ヶ所、階段2ヶ所



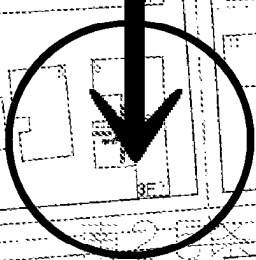
# 中古住宅

札幌市電「中央図書館前」停

5SLDK+オフィス

6,300万円

**物件**



札幌市中央区南25条西12丁目  
4-7(住居表示)

札幌市電「中央図書館前」停 徒歩8分

札幌市電「石山通」停 徒歩9分

247.94	m <sup>2</sup>	ほかに	m <sup>2</sup>
75.00	坪	私道面積	なし

構造・規模 木・RC 造 3 階建

面積 延べ 272.88m<sup>2</sup>(82.54坪)

間取内訳 LDK28+LDK16+洋3(ロト)+洋3(ロト)+洋6+洋8+洋5+オフィス8

土地権利	所有権	地目	宅地
------	-----	----	----

都市計画	市街化区域	用途地域	第二種中高層住居専用地域
------	-------	------	--------------

建ぺい率	60%	容積率	200%
------	-----	-----	------

他の法令上の制限 24m高度地区、景観計画区域、集合型居住誘導区域外、都市機能誘導区域外

築年月	平成3年2月	駐車場	4~5台(車種による)可能
-----	--------	-----	---------------

現況	居住中	引渡日	相談
----	-----	-----	----

接道状況(角地・間口) 東側5.45m公道に間口13.58m、南側10.91m公道に間口18.25m接する

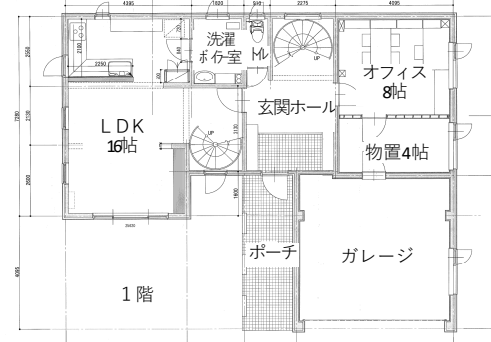
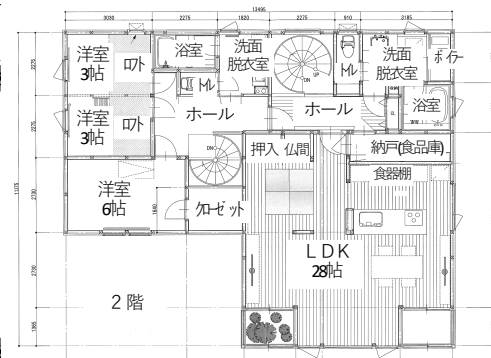
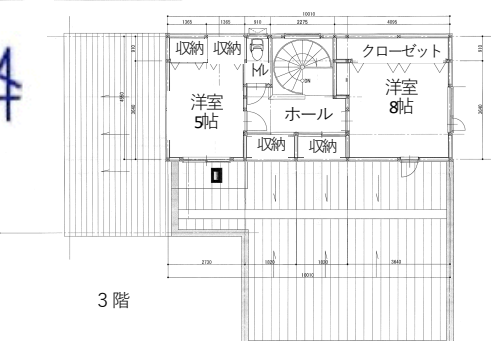
設備 電気・上水道・下水道・都市ガス・灯油セントラルヒーティング有  
LDK2ヶ所、トイレ4ヶ所、浴室2ヶ所、洗面脱衣室2ヶ所、階段2ヶ所、物置、ガレージ、カーポート

備考 インспекション実施実績及び予定無し、検査済証無、山鼻南小学校・山鼻中学校区内

会員番号	物件番号	K-672
------	------	-------

**【周辺情報】**

- ・北海学園大学山鼻キャンパス 徒歩2分
- ・ファミリーマート札幌南24条西14丁目店 徒歩4分
- ・東光ストアプロム山鼻店 徒歩7分
- ・医療法人社団札幌外科記念病院 徒歩7分
- ・札幌市立山鼻中学校 徒歩7分
- ・札幌市立山鼻南小学校 徒歩8分
- ・札幌市中央図書館 徒歩9分
- ・北海道銀行山鼻支店 徒歩9分
- ・コープさっぽろやまはな店 徒歩10分



免許番号 北海道知事免許 石狩(7)6089号

札幌市中央区大通西7丁目2-2 アセットプランニング大通ビル2階

■取引態様 ■手数料 ■担当者

**日本サーブ株式会社**

TEL 011-272-3567 FAX 011-272-3568

専任媒介 分かれ

https://www.nihonserve.co.jp

sho@nihonserve.co.jp