

中古 一棟収益物件

11680万円

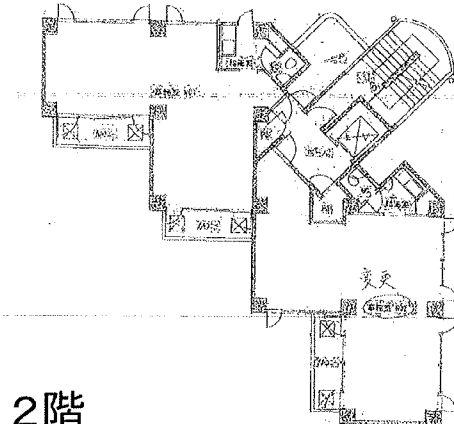
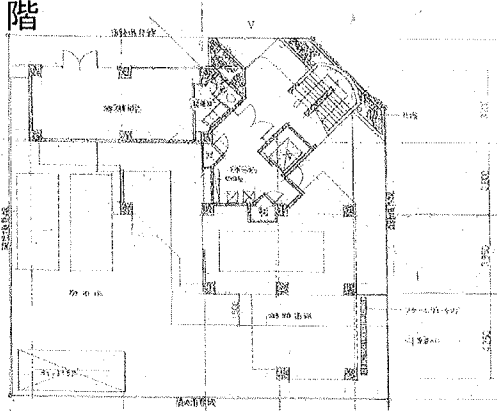
札幌地下鉄東豊線「元町」駅 徒歩 5分

札幌地下鉄東豊線「新道東」駅 徒歩 22分

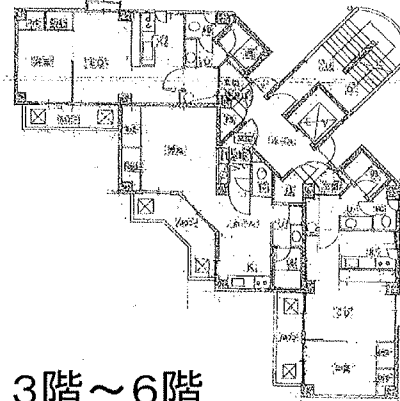
RC 角地！ 利回り9.5% 満室(2024/5/1)

0-111 札幌北24東十二丁目店 128m / セブンイレブン 札幌北26条店 303m / ワッパイズ 北25条東16丁目まいばすけっと店 578m / マックスバリュ 北26条店 730m

1階



2階



3階~6階



*こちらの販売用図面は概要紹介図です。間取図、地型図は参考図面としてご確認ください。図面と現況が異なる場合は現況優先となります。

物件名

モトマチメイワ

所在

〒065-0023

北海道札幌市東区北二十三条東12丁目3-15

土地

権利：所有権

借地料：無

借地期限：無

敷地面積：324.32㎡ (98.1坪)

他私道負担面積：無

セットバック面積：無

地目(登記簿)：宅地

地目(現況)：宅地

地勢：平坦

不整形地面積割合：

接面道路：北側公道/東側公道 位置指定：(無)

道路幅員：22m/6m

道路面より：

舗装：

建築条件：

備考：

建物

総戸数：16

1階：100.97㎡ 2階：115.73㎡ 3階：117.01㎡

4階：117㎡ 5階：117㎡ 6階：117㎡

その他合計：㎡ 合計：684.74㎡ (207.13坪)

構造：鉄筋コンクリート造6階建

建築：1990年9月

外装：

建築確認番

制限

用途地域1：近隣商業地域

建ぺい率：80%(角地90%) 容積率：200%

用途地域2：

建ぺい率：%

容積率：%

高度地区：

防火地域：

都市計画：市街化区域

その他法令上の制限：準防火地域

第三種小売店舗地区

土地区画整理事業：無

計画道路：無

設備

駐車場：有

施設

上水：公営

下水：公共

ガス：

引渡

引渡時期：相談

現況：満室

備考

月間収入：925,137円

年間収入：11,101,644円

現在満室(2024/5/1)

情報更新日 2024年5月1日 ※本広告の有効期限は情報更新日より1ヶ月間です。

日本サーブ株式会社

北海道知事石狩(7)第6089号 公益社団法人北海道宅地建物取引業協会会員

〒060-0042 札幌市中央区大通西7丁目2-27セットプランニング大通ビル2階

TEL 011-272-3567 http://www.nihonserve.co.jp

FAX 011-272-3568 mail:sho@nihonserve.co.jp

取引態様: 媒介

