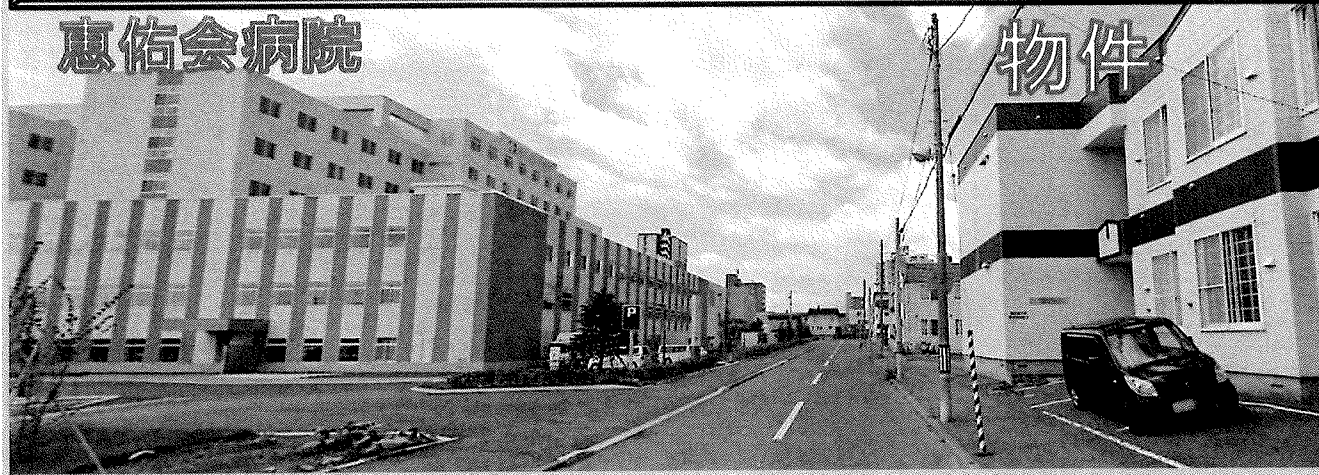


「満室稼働中」年収: **3,984,000円** 利回り: **8.33%**

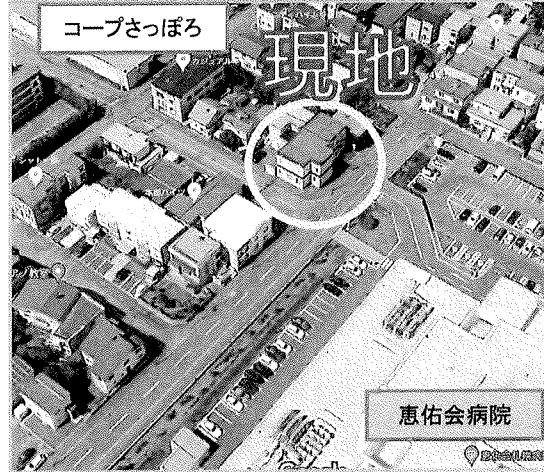
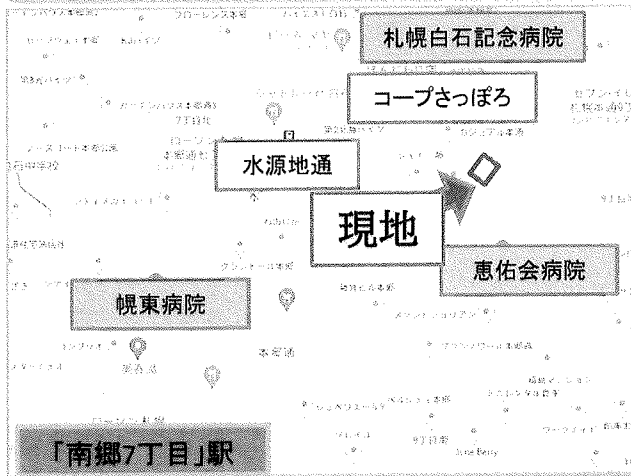
「南東・南西 角地: **74.8坪**」

「南西側幅員**11m**・南東側幅員**11m**」

恵佑会病院



物件



現地

物件種目	一棟売アパート	
最寄駅	地下鉄東西線「南郷7丁目」徒歩9分	
価格	4,780万円	
所在地	札幌市白石区本通8丁目南5番13号 (住居表示)	
建物名	プリフォート南郷Ⅱ	
土地	面積: 247.52㎡ (74.87坪)	
建物	構造・規模: 木造亜鉛メッキ鋼板葺 2階建	
	延べ面積: 340.6㎡ (103.03坪)	
築年月	1988年12月(昭和63年12月)	
土地権利	所有権	地目宅地
都市計画	市街化区域	用途地域 第二種中高層
建ぺい率	60%	容積率 200%
他の法令上の制限	33m高度地区・景観計画区域	
接道	南東側幅員11m公道に16.4m接道 南西側幅員11m公道に9.1m接道	
総戸数	1K+ロフト×14戸(全タイプ浴室・トイレ別)	
現況	賃貸中	引渡可相談
設備	電気・上水道・下水道・都市ガス	
修繕	2016年8月: 屋根板金葺き替え工事 2017年6月: 外壁補修工事	
備考	令和6年度固定資産税評価額 土地: 23,836,100円 / 建物: 6,112,500円	
	住戸: 14戸/14戸(100%)稼働中 駐車場: 2台/2台(100%)稼働中 2024年5月16日時点	
※賃料等の取入利回りは確定に得られる事を保証するものではありません。		

日本サーブ株式会社

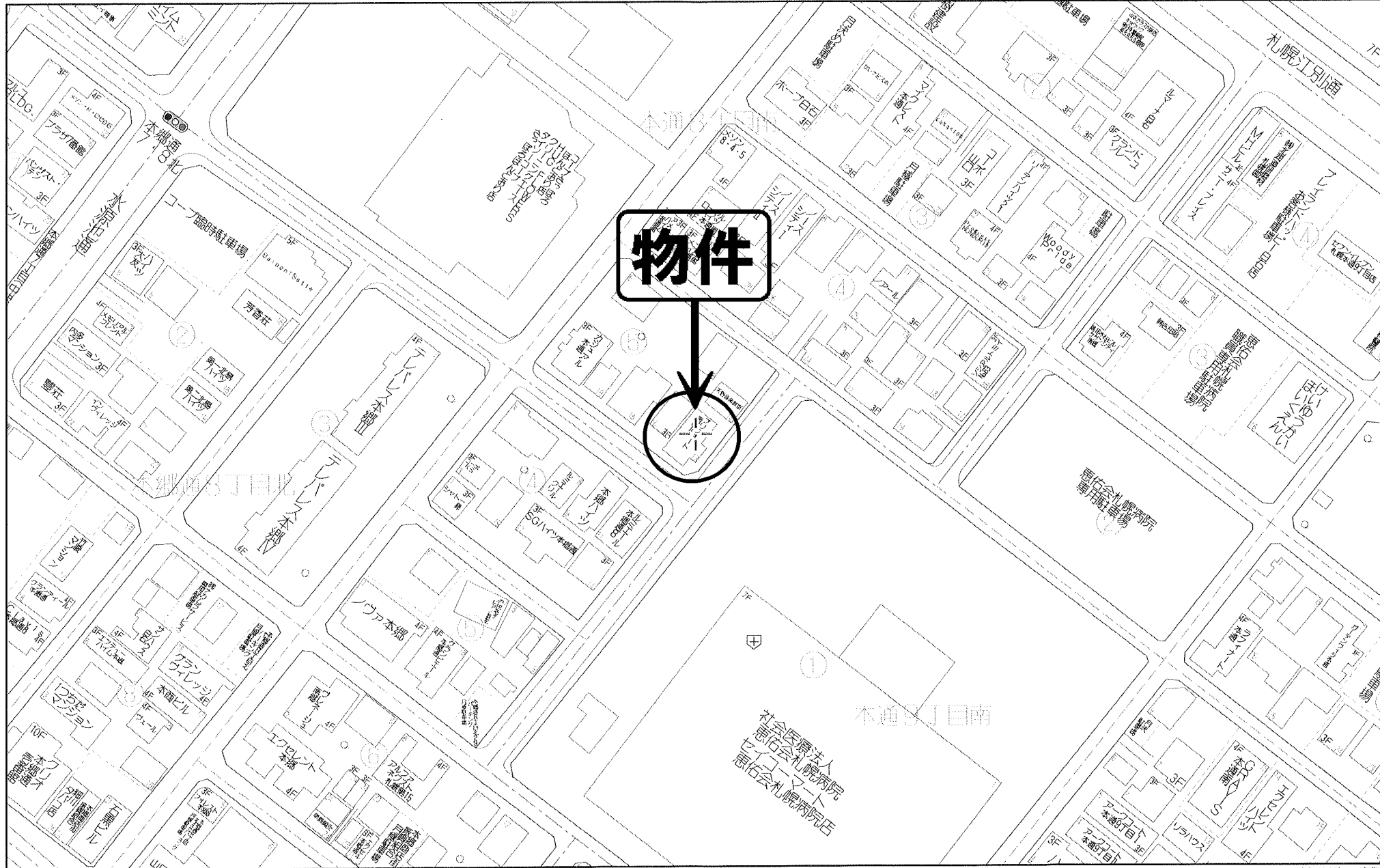
北海道知事石狩(7)第6089号 公益社団法人北海道宅地建物取引業協会会員

〒060-0042 札幌市中央区大通西7丁目2-27セットプランニング大通ビル2階

TEL 011-272-3567 <http://www.nihonserve.co.jp>

FAX 011-272-3568 mail: sho@nihonserve.co.jp

取引態様: 媒介



物件



60 m